



Configurador automático de E-mail

O configurador funciona em computadores com Windows e navegador Internet Explorer 5.5 ou mais recentes.

Leia as instruções por completo antes de configurar seu Outlook Express.

Requerimentos:

- Microsoft Windows 95, 98, ME, NT Wkstn, 2000, XP
- Microsoft Internet Explorer versão 5.5 ou mais recente
- Microsoft Outlook Express versão 5.5 ou mais recente

Este configurador é provido como uma cortesia aos nossos clientes e usuários.

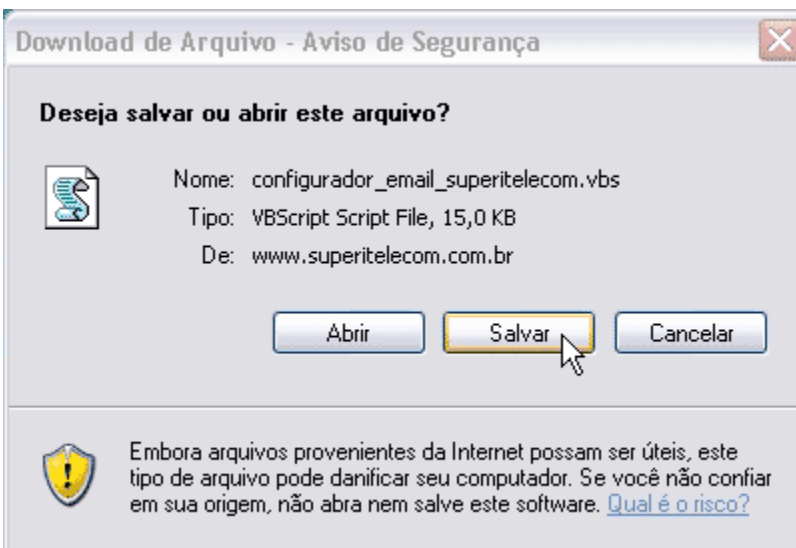
IMPORTANTE: Programas de anti-virus como o Norton Antivirus podem gerar um aviso quando o configurador for executado. Este aviso é automaticamente gerado cada vez que o configurador for executado, mas O CONFIGURADOR NÃO É UM VIRUS, NÃO ESTÁ INFECTADO E NÃO OFERECE NENHUM RISCO PARA SEU COMPUTADOR. Possivelmente você precisara confirmar a permissão para que o configurador seja executado quando o antivírus perguntar.

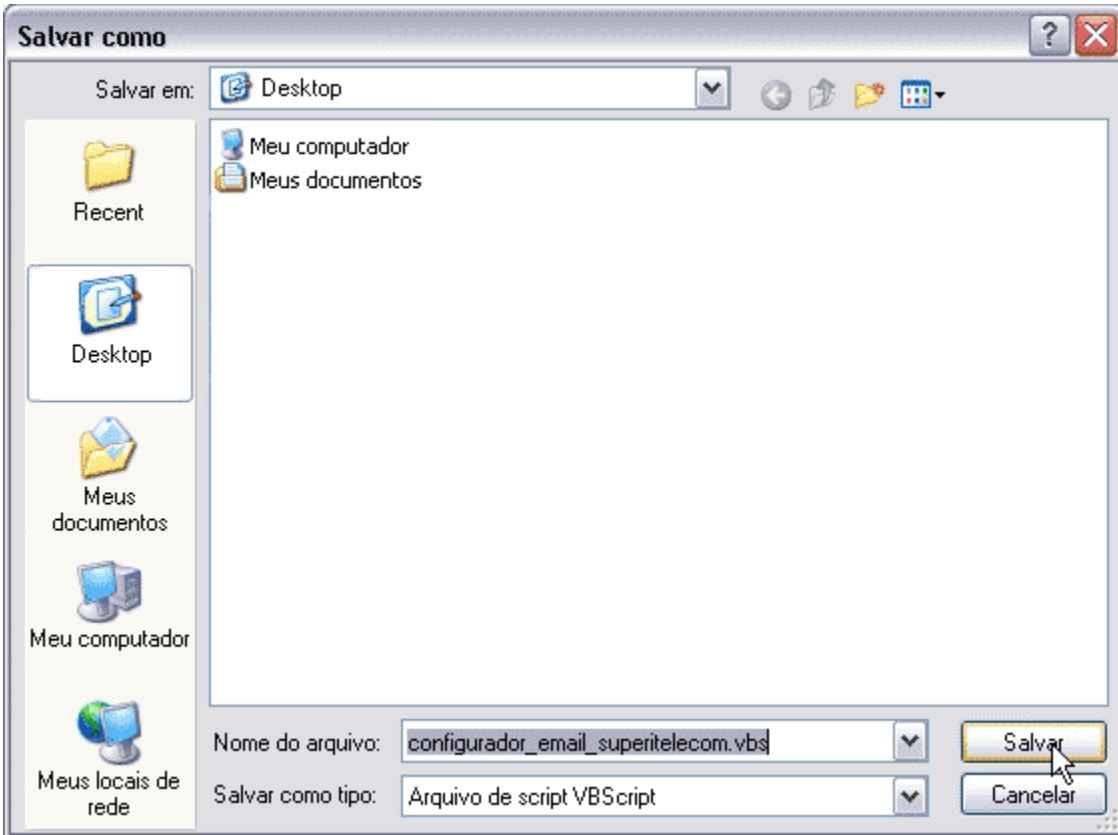
CERTIFIQUE-SE DE QUE SEU OUTLOOK EXPRESS ESTA FECHADO ANTES DE EEXECUTAR O CONFIGURADOR.

Instruções passo a passo

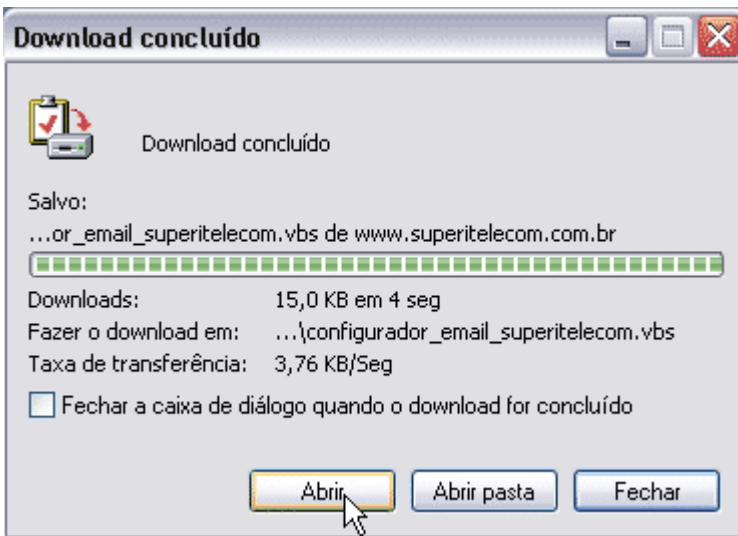
1 – Baixe o configurador

1. Se ainda não o tiver feito, abra seu navegador (Internet Explorer), copie e cole o endereço abaixo e siga as instruções. Ou aperte e mantenha apertada a tecla "Ctrl" em seu teclado enquanto clica no link abaixo. Lembramos que este configurador NÃO CONTEM NENHUM VIRUS. http://www.superitelecom.com.br/configurador/configurador_email_superitelecom.vbs
2. Quando o dialogo abaixo aparecer, clique em "Salvar" e não se esqueça de **observar o local em seu computador onde você está salvando o arquivo.**



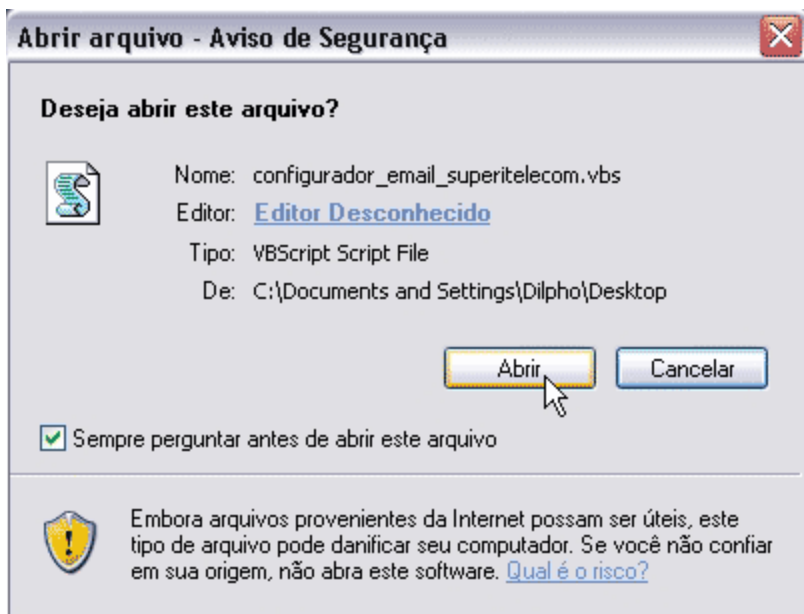


3. Se a janela da imagem abaixo aparecer quando o arquivo terminar de baixar, clique no botão "Fechar".

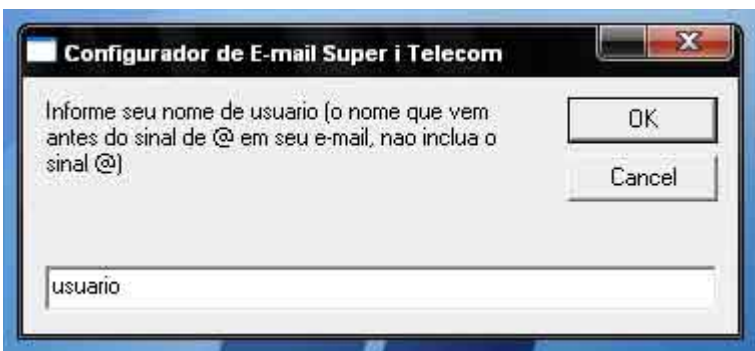


2 – Configure seu Outlook Express

1. Encontre o arquivo "configurador_email_superitecom.vbs" que você baixou e clique duas vezes no mesmo. Quando a janela a seguir aparecer, clique em "Abrir".



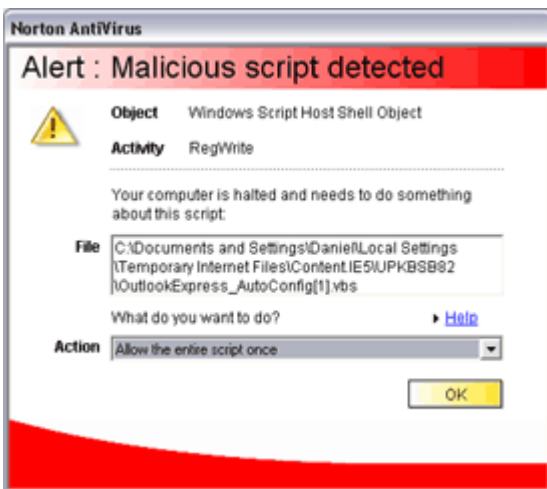
2. Quando esta janela abrir, digite seu nome de usuário, ou o prefixo de seu endereço de E-mail ou seja, o nome que vem antes do sinal "@" em seu e-mail. USUARIO@SUPERITECOM.COM.BR. Não inclua a sinal "@". Clique OK e siga para o próximo passo.



4. Nesta janela, escreva "SUPERITECOM.COM.BR" sem as aspas. Clique OK e siga para o próximo passo.



5. Caso seu programa Anti- Virus gere algum aviso, confirme e permita que o configurador continue.



6. A próxima janela mostra as informações de configuração do servidor de e-mail que foram configuradas. Clique OK para continuar.



7. A última janela confirma que seu e-mail foi configurado com sucesso. Clique OK.



8. Inicie seu Outlook Express e quando o programa pedir informe a senha de seu E-mail.